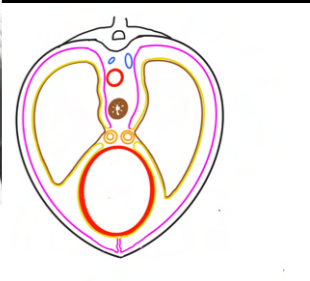
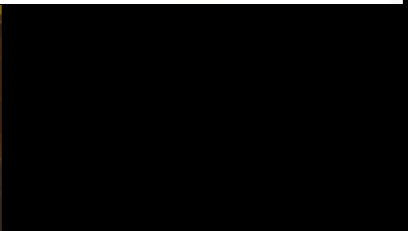
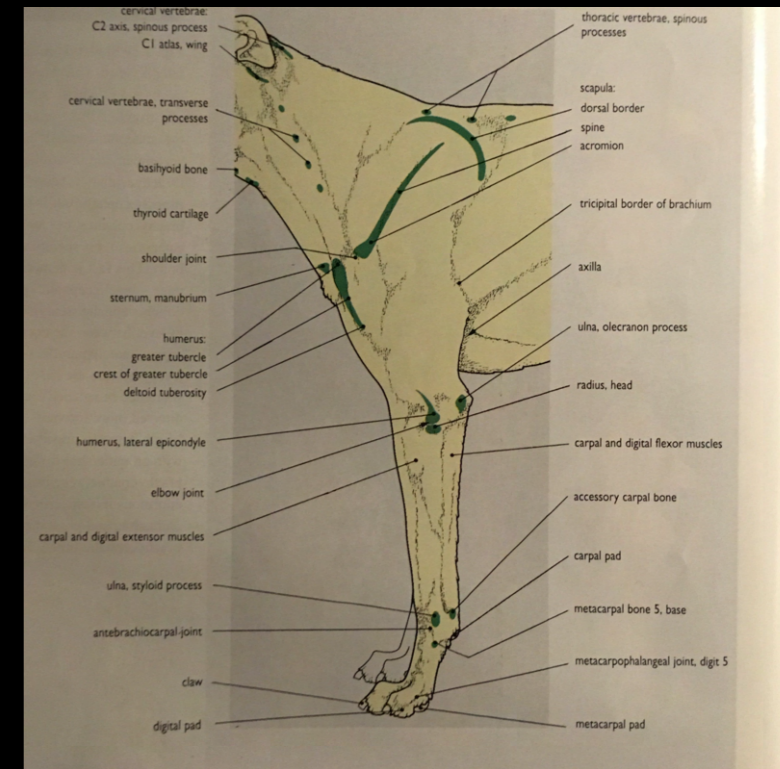


OSTEOVET

ÉCOLE DE MÉDECINE VÉTÉRINAIRE INTÉGRATIVE
ET OSTÉOPATHIE



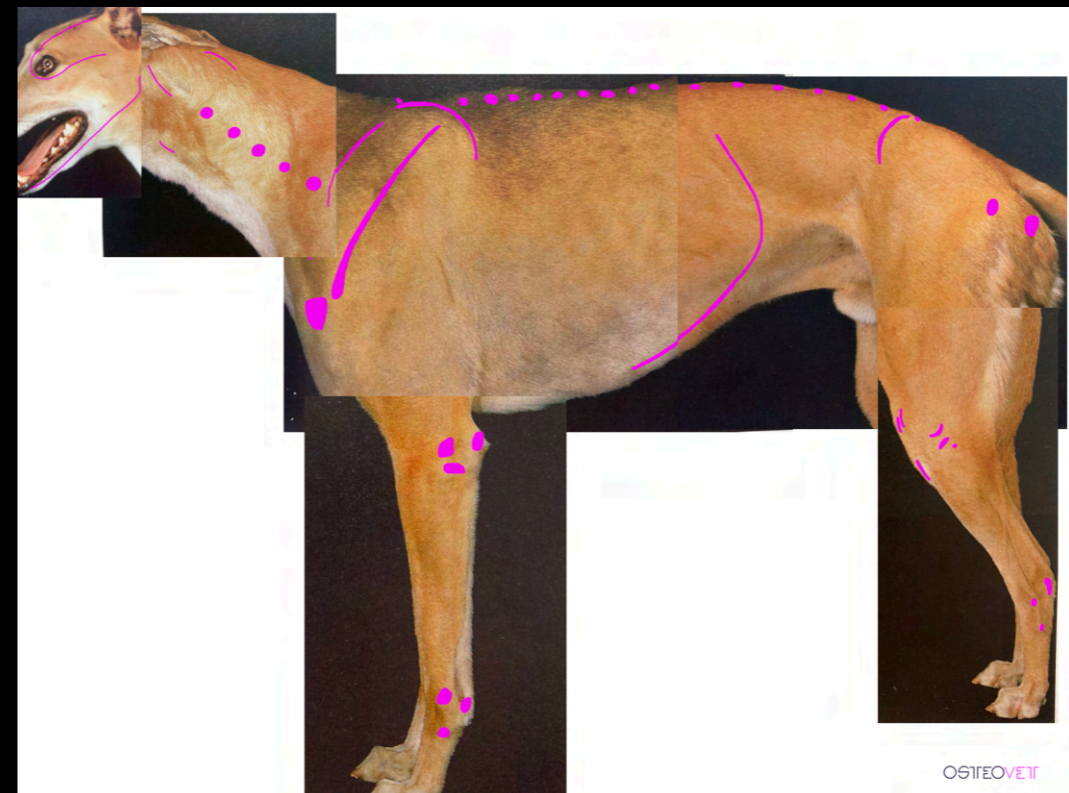


MODULE GÉNÉRAL

Le Dr Anne-Pascale Gustin présente l'ostéopathie, son histoire, comment repérer les dysfonctions, l'observation, la palpation, les mobilisations.

L'anatomie palpatoire du chien et du cheval.

L'objectif est de pouvoir faire un diagnostic lésionnel et dysfonctionnel.



MODULE D'ANATOMIE

Le Professeur Jean-Michel Vandeweerd , chargé de cours UFNDP, présente l'anatomie fonctionnelle du rachis et des membres, module très dense qui fait voir l'anatomie autrement.

Module entièrement dédié à la pratique, basé sur des steppes chaises.

Le Dr Anne-Pascale Gustin développera l'anatomie palpatoire musculo-squelettique sur les chiens et les chevaux.



L'OSTÉOPATHIE STRUCTURELLE RACHIS

Le Dr Eric Lebas présente les manipulations du rachis, de la tête au sacrum, il vous parle des articulations vertébrales, de la physiologie neuro-musculaire, il vous explique ce que l'on observe lors de dysfonctions .

De la biomécanique vertébrale, le positionnement du praticien, les techniques directes et indirectes.

A la fin de ses deux modules le vétérinaire est capable de diagnostiquer et de traiter par des manipulations structurelles les dysfonctions rachidiennes.



ORTHOPÉDIE ET IMAGERIE

Le Dr Jean-Michel Vandeweerd présente la sémiologie et examen orthopédique du cheval.

Le Dr Philippe De Keyser la sémiologie et examen orthopédique du chien.

Et le Pr Valeria Bussoni l'imagerie en lien avec les troubles orthopédiques.



OSTÉOPATHIE STRUCTURELLE DES MEMBRES

Le Dr Jean-Pierre Pallandre, enseigne depuis de nombreuses années dans les écoles d'ostéopathie vétérinaire en Europe, il présente l'anatomie fonctionnelle et la biomécanique du membre antérieur et postérieur.

L'objectif est d'être capable de réaliser les tests articulaires et le diagnostic, de se positionner correctement pour la mise en oeuvre des manipulations sur les petits et grands animaux.

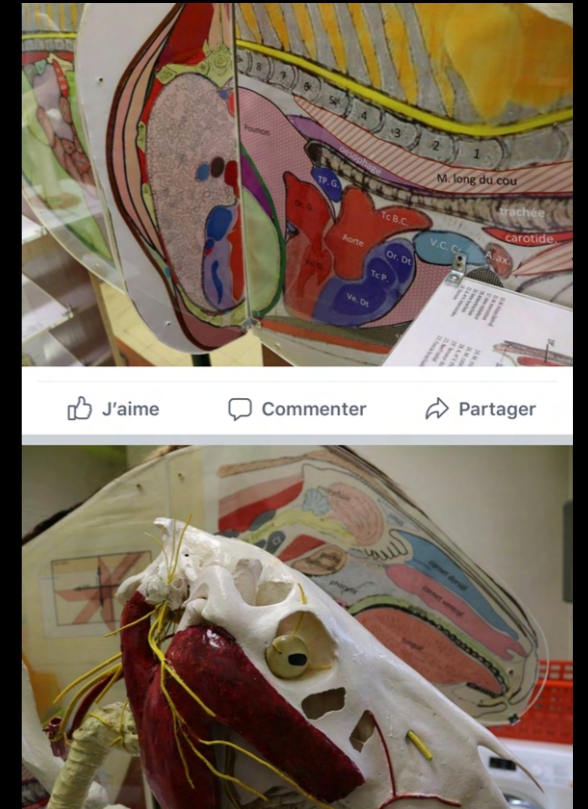


Fin de la 1ere année

En fin de première année vous serez capable de diagnostiquer et de traiter les dysfonctions articulaires du rachis et des membres.

ANATOMIE VISCÉRALE, L'EXAMEN NEUROLOGIQUE ET IMAGERIE

Le DR Jean-Michel Vandeweerd présente l'anatomie viscérale, les mésos, les fascias



Le Pr Valeria Bussoni et Dominique Peeters présentent l'examen neurologique et imagerie médicale



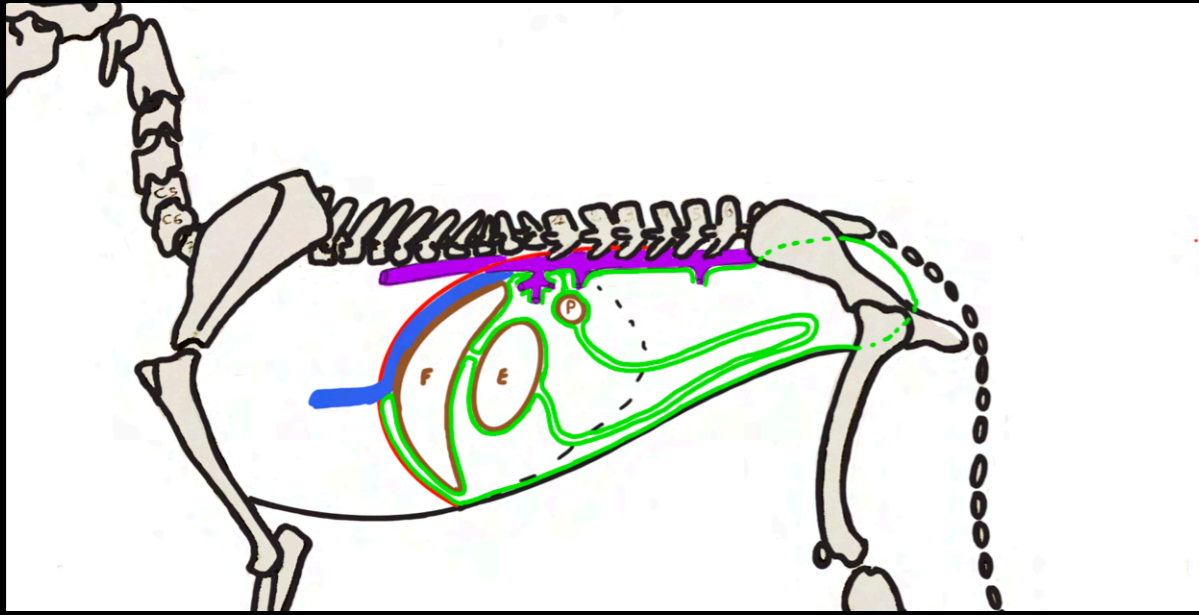
LES TECHNIQUES FASCIALES

Le Dr Anne-Pascale Gustin présente les techniques sur les fascias, l'introduction, l'historique, les différents rôles, les dernières recherches sur les fascias.

Les chaînes myo-fasciales du Pr Rikke Schultz de l'université de Copenhague.

La mise en oeuvre des techniques de manipulation par les fascias permet de développer considérablement son toucher indispensable à une bonne pratique ostéo.





LES TECHNIQUES VISCÉRALES

Le Dr Anne-Pascale Gustin présente l'anatomie viscérale, ses innervations, sa vascularisation, les mésos, la mobilité et motilité viscérale, les techniques de manipulation viscérales, l'objectif de ces deux modules est de faire les liens entre les dysfonctions et les troubles viscéraux pour entre autre pouvoir traiter certaines pathologies viscérales chroniques.



LES TECHNIQUES CRÂNIO-SACRÉES

Le Dr Anne-Pascale Gustin enseigne les techniques crânio-sacrées, ces manipulations nécessitent une certaine expérience palpatoire c'est pourquoi elles sont enseignées en fin de deuxième année.

Elles sont d'un grande aide, entre autre, en cas d'otite, rhinite, conjonctivite chronique mais aussi lors de céphalées, ptyalisme...



MODULE BOVIN

Le Dr Pallandre vous montrera comment aborder un bovin en ostéopathie, quelles sont les particularités de cette espèce, comment se positionner, sur quelles pathologies peut-on intervenir. Les petits ruminants sont également abordés



DÉCORDAGE

Le Dr Jean-Pierre Pallandre développe ces techniques qui permettent un abord diagnostique et thérapeutique rapide et focal des tensions faciales limitant la mobilité tissulaire. Toutes les articulations peuvent être traitées par ces techniques.



TECHNIQUES ÉNERGÉTIQUE

Le DR Jean-Marc Hames est une référence dans ce domaine, il enseigne lui aussi dans plusieurs écoles d'ostéopathie vétérinaire les techniques énergétiques. Basée sur la médecine énergétique chinoise, il parle également de géobiologie, du ceps archaïque et conséquences des traumas, le figement, le taoïsme...

A ce stade vous aurez vu toutes les techniques décrites habituellement en ostéopathie : structurelles, faciales, viscérales, crânio-sacrées et énergétiques. La dernière année va vous permettre d'approfondir vos connaissances mais aussi de bénéficier de l'expérience de vétérinaires ostéopathes renommés qui partageront avec vous leurs expériences professionnelles



TECHNIQUES GINIAUX

Le Dr Christian Strucken et ses connaissances pointues en médecine sportive du cheval, élève du Dr Dominique Giniaux présente toutes les techniques de corrections structurelles initiées par ce dernier. Il explique avec beaucoup de détails et de rigueur les manipulations vertébrales et insiste particulièrement sur les articulations sacro-iliaques. Plus qu'un cours, c'est un partage d'expérience.

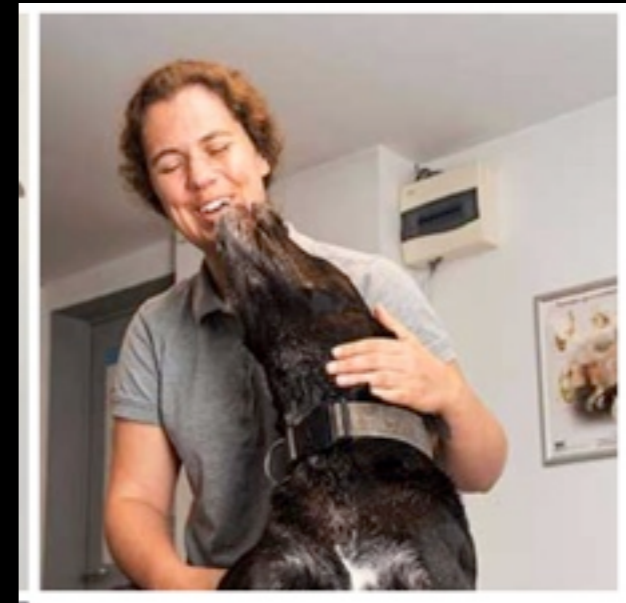


TECHNIQUES DE MARC BAUDOUX ET KRIS DE CEULAER

Le Dr Baudoux , également élève du Dr Giniaux, exerce depuis plus de trente ans l'ostéopathie, fort de cette expérience il présente les liens entre dysfonctions et troubles locomoteurs. On ne traite pas toutes les dysfonctions rencontrées, mais lesquelles doit-on manipuler?



Le Dr Kris De Ceulaer présente ses techniques qui sont un mix fascia-énergétique-structurel. Elles méritent un apprentissage particulier. L'essayer c'est l'adopter. Elle donne également toute la partie sur le système nerveux autonome.



MODULE CHIEN

Après plus de 20 années de pratique, le Dr Anne-Pascale Gustin présente le module chien, des cas cliniques les plus fréquents aux cas les plus rares, les réussites mais aussi les pièges à éviter, tous les cas cliniques importants rencontrés dans sa pratique quotidienne seront abordés.

Les spécificités, pathologies et dysfonctions des chiens de ring, agillity, course, Fly ball...

Les lésions orthopédiques et/ou dysfonctions? Les deux sont souvent présentes et le diagnostic n'est pas toujours aisé. Faut-il manipuler?

Les séniors et l'arthrose, peut-on les manipuler?

Le diagnostic précoce des dysfonctions chez les chiots et chatons, les conséquences si on ne fait rien.

Le diagnostic précoce de dysplasie chez les chiots à partir de trois semaines.





MODULE CHEVAL

Un peu de dentisterie avec le Dr Fabrice Bodéus, suivit pas de la maréchalerie avec Julien Van Cauter maréchal ferrant . Ensuite le Dr Bruno Van Cauter, vétérinaire équin , ostéopathe, cavalier et éleveur a plusieurs casquettes, toutes lui sont utiles et il les utilise pour soigner les chevaux depuis des dizaines d'années. Il est passionné, ça se voit, ça se sent et il le transmet avec envie. Il parle des spécificités, pathologies et dysfonctions des cv de CSO, dressage, endurance, complet...

De l'alimentation à la selle, en passant par les troubles ostéo spécifiques aux différentes pratiques équestres, vous n'aurez pas envie que le module se termine, vous aurez encore envie d'apprendre.





LES EXAMENS

Examen pratique

Présentation cas cliniques

Etude clinique en groupe

